

**CECILEM -- L'âge de mes raisons**  
**Fiche technique Trio + Basses + Batterie (au 20.XI.06)**

**SON**

Page 1 / 5  
30.01.07

1	BD	Beta52/D112	mini pied perchette + lest
2	SN	SM57	petit pied perchette
3	HH	KM84/SM81	petit pied perchette
4	Tom 1	MD421/SM57	pied perchette
5	Tom 2	MD421/SM57	pied perchette
6	OH Left	C414/SM81/KM84	grand pied perchette
7	OH Right	C414/SM81/KM84	grand pied perchette
8	Contrebasse	DI	
9	Contrebasse	C414 / C535 / U87	petit pied perchette
10	Piano LEFT	SM/Beta 91	
11	Piano RIGHT	SM/Beta 91	
12	Groove-box	DI	
13	Boite à musique	XLR	
14	Voix	DPA 4060 HF fourni	DBX160
15	Voix (retours)	Splitté du canal 10	
16	Violon	KM84 / SM81 / C451	pied perchette
17	Alto	KM84 / SM81 / C451	pied perchette
18	Violoncelle	C414 / C535	petit pied perchette
19	Voix violoncelle	SM58	pied perchette
20	PCM 70/81/91 LEFT		
21	PCM 70/81/91 RIGHT		
22	SPX 990 LEFT		
23	SPX 990 RIGHT		
24	Delay LEFT		
25	Delay RIGHT		
26	CD LEFT		
27	CD RIGHT		

**Diffusion façade:**

- Système adapté au lieu, type C.HEIL Arcs, John MEYER UPA/MSL..., de préférence suspendu ou surélevé, voire en multi-diffusion + sub au sol, le tout pouvant générer un niveau de 105dBA sans distorsion du spectre entre 20 et 20KHz en tout point d'écoute.
- Console avec VCA + Groupe , égalisation paramétrique 4 bandes par tranche, coupe bas variable. Régie placée en milieu de salle, en aucun cas contre un mur de fond de salle ou sous un balcon.
- Egalisation graphique équivalent DN360 ou numérique de l'ensemble du système.
- 1 voix de compression type DBX160.
- 1 PCM 70/81/91
- 1 SPX990
- 1 delay type D5000 + tap delay

**Retours :** (si retours depuis la façade, ajouter 1 SPX 990)

- console retour type SM12, avec égalisation au minimum semi-paramétrique + coupe-bas paramétrique
- 1 SPX 990.
- 6 wegdes type LE400 Martin ou PS15 Nexo
- 4 ou 5 circuits d'amplification égalisés en 1/3 d'octave (DN 360 Klark Teknik)

**Backline** à fournir:

- 1 piano 1/2 queue Steinway ou Yamaha accordé au La 442Hz + banquette de piano.
- Une batterie type Yamaha Maple Custom (futs de 22, 14x5, 13 et 16 pouces ; cymbales Charley, 1 ride, 1 crash Zildjian + pieds + tabouret) la caisse-claire et les cymbales peuvent dans certains cas être fournies par le batteur.
- 3 chaises d'orchestre noires (pas de « coque plastique »), et sans accoudoir.
- 4 pupitres avec lampe (les 4 sur 1 circuit gradué lumière)

**Divers :**

Un bar placé dans le lieu du concert sera nécessairement fermé pendant toute la durée de la prestation de Cecilem. Prévoir un repas de pâtes 1h30 AVANT le début du concert.  
En loge, prévoir le nécessaire pour la préparation de thé (bouilloire, eau, thé, sucre, lait, tasses et petites cuillères).

**Contact :**

En cas d'incompatibilité avec votre salle ou d'incompréhension de cette fiche technique :

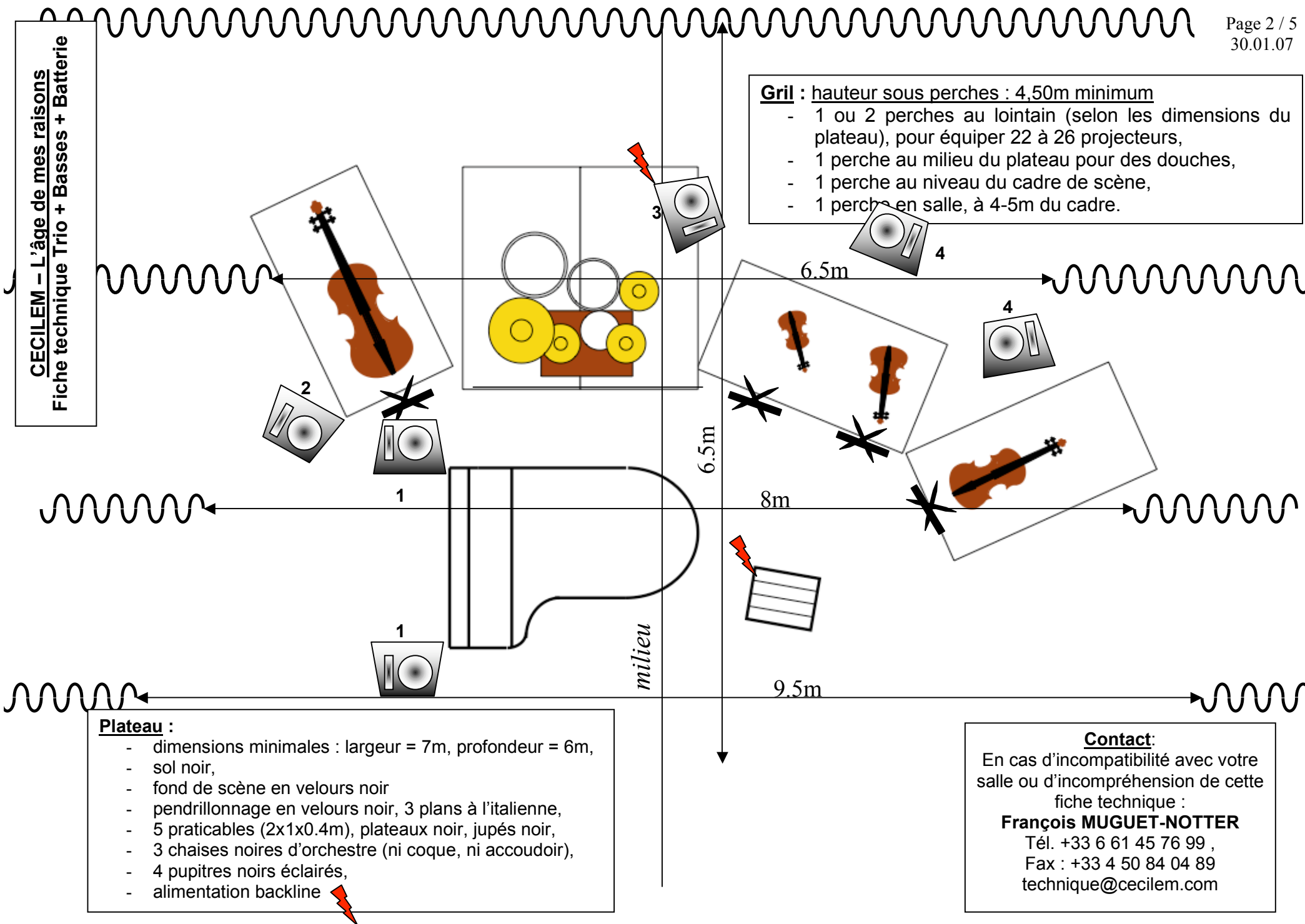
**François MUGUET-NOTTER**

Tél. +33 6 61 45 76 99 ,

Fax : +33 4 50 84 04 89

[technique@cecilem.com](mailto:technique@cecilem.com)

**CECILEM – L'âge de mes raisons**  
Fiche technique Trio + Basses + Batterie



**Gril :** hauteur sous perches : 4,50m minimum

- 1 ou 2 perches au lointain (selon les dimensions du plateau), pour équiper 22 à 26 projecteurs,
- 1 perche au milieu du plateau pour des douches,
- 1 perche au niveau du cadre de scène,
- 1 perche en salle, à 4-5m du cadre.








**Plateau :**

- dimensions minimales : largeur = 7m, profondeur = 6m,
- sol noir,
- fond de scène en velours noir
- pendrillonnage en velours noir, 3 plans à l'italienne,
- 5 praticables (2x1x0.4m), plateaux noir, jupés noir,
- 3 chaises noires d'orchestre (ni coque, ni accoudoir),
- 4 pupitres noirs éclairés,
- alimentation backline ⚡

**Contact:**  
En cas d'incompatibilité avec votre salle ou d'incompréhension de cette fiche technique :  
**François MUGUET-NOTTER**  
Tél. +33 6 61 45 76 99 ,  
Fax : +33 4 50 84 04 89  
technique@cecilem.com

## LUMIERE

### Projecteurs :

- 8 à 12 PAR64  ou PC 1KW  + portes-filtres,
- 7 PC 1KW ou PAR64 CP 60,
- 12 à 16 PC 1 KW ou PAR64 CP95 + PF,
- 4 à 6 PC 1KW + PF,
- 7 découpes 1 KW 28-50° + portes-gobo + 1 PF, 
- 8 découpes 1KW 11-26°, 
- 1 jeu d'A.C.L., ou 4 PAR64 CP60, 
- 8 F1 ou BT250W, 
- 4 lampes de pupitre. 

### Gélatines :

- Ref. LEE : 181, 180, 115, 026, 046, 139, 156, 183, 202, 205,
- Gobos fournis.

### Divers (mais indispensables ...)

- machine à brouillard
- 15 à 19 platines de sol.
- 1 pied (1,2m)

### Jeu d'orgue :

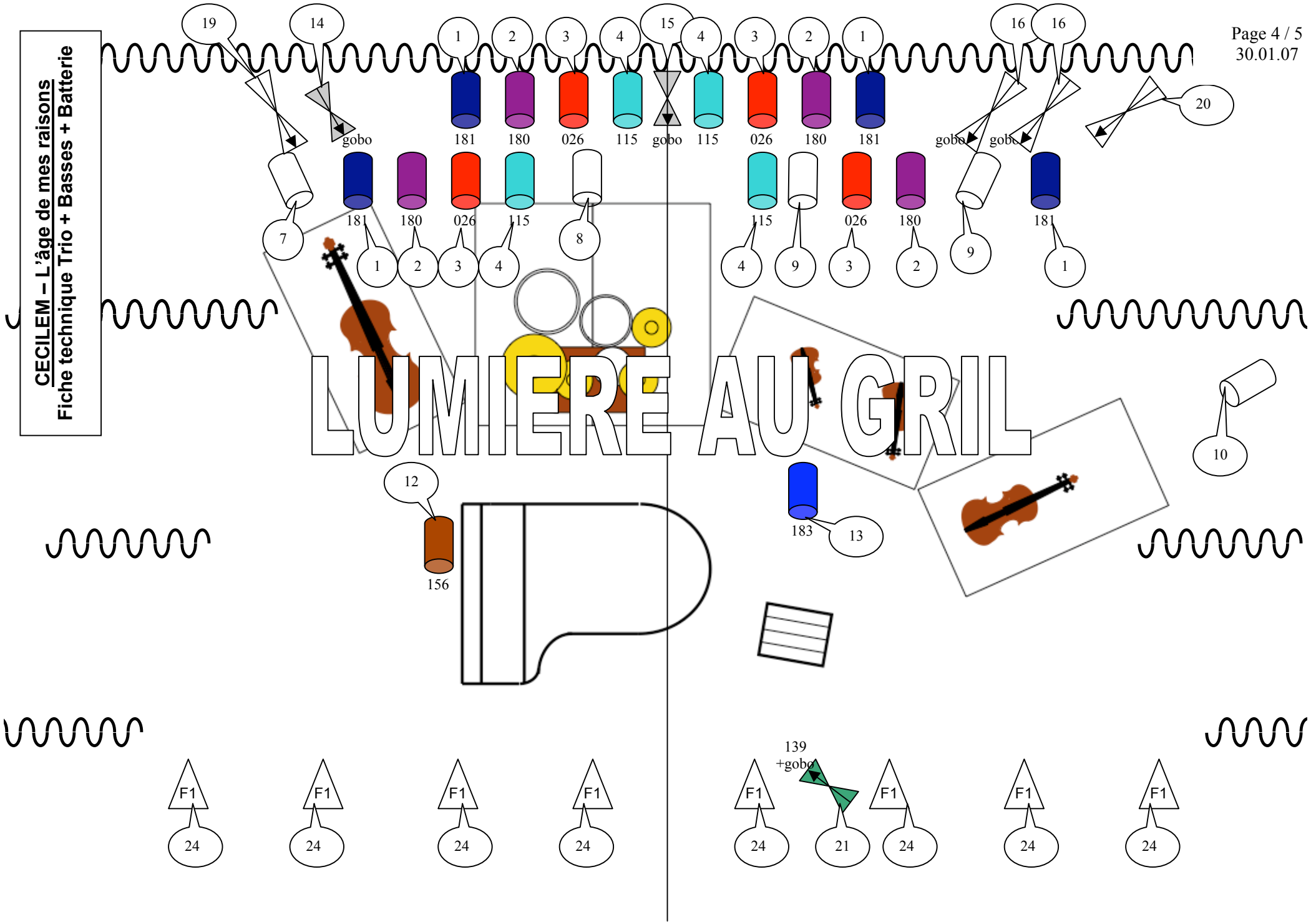
2 X 24 mémoires en manuel

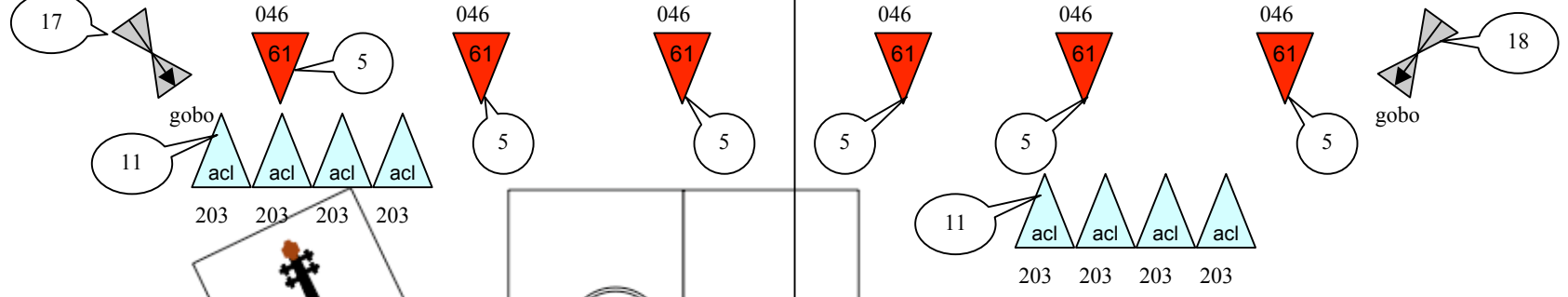
### Gradateurs :

- 6 cellules 3KW,
- 11 cellules 2KW,
- 20 cellules 1KW.

**Le plan de feu devra impérativement être implanté, gélatiné, patché et préréglé selon les détails fournis, avant l'arrivée du régisseur.**

**CECILEM – L'âge de mes raisons**  
Fiche technique Trio + Basses + Batterie





LUMIERE AU SOL

